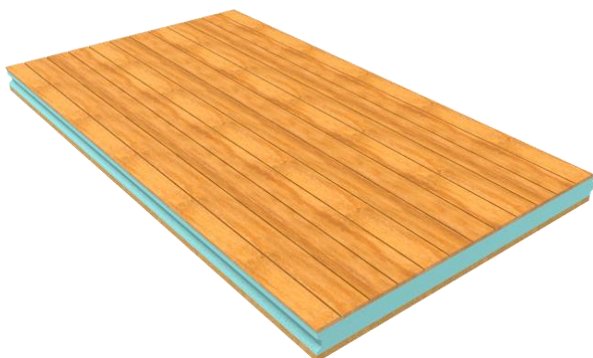


# PANEL DE MADERA FRISO ABETO



## COMPOSICIÓN

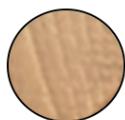
Tablero Superior	Tablero de madera de aglomerado hidrófugo de 16 o 19 mm
Tablero Visto	Friso de abeto 10 mm
Núcleo	Poliuretano Extruido, Poliuretano Expandido, Lana De Roca o Corcho Natural

## TIPOS DE BARNIZADO

### BARNICES AL AGUA



BLANCO



ALERCE



ÉBANO



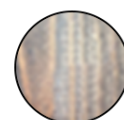
MUKALI



CASTAÑO



PIRINEO



NOZ



ROBLE

### COLOR DE BARNICES



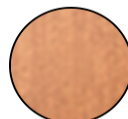
MIEL



NAVARRA



ANDALUCÍA



ALMA VERDE



PORTUGAL

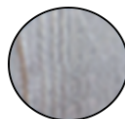


INCOLORO

### DECAPÉ



BRONCE



CENIZA



BLANCO

## DESCRIPCIÓN

Panel Sandwich de Madera con una cara superior de aglomerado hidrófugo en grosor de 16 o 19 mm y una cara inferior de friso de abeto, disponible en natural o con diferentes barnices tradicionales y al agua. Su núcleo aislante se fabrican en espuma de poliestireno de alta densidad, en torno a 40 kg/m<sup>3</sup>, para asegurar un **aislamiento térmico sobresaliente en todo tipo de situaciones**.

Su sencillo montaje supone un gran ahorro para el cliente: el panel incorpora un sistema de machihembrado que facilita el correcto encuentro entre dos paneles contiguos para asegurar la **máxima estanqueidad frente a filtraciones y humedades**. De esta manera, el cliente puede disfrutar de la máxima protección con una sencilla instalación y, sobre todo, un acabado espectacular.

## PRINCIPALES CARACTERÍSTICAS DEL PANEL FRISO DE ABETO

### CARACTERÍSTICAS TÉCNICAS

#### CARACTERÍSTICAS

Resistencia a la difusión de vapor de agua ( $\mu$ ) Seco 50/ Húmedo 20

Reacción al fuego E

Aislamiento a ruidos aéreos 32,7 dba Rw (C,Ctr)= 33 (-1, 3)

Dimensiones (mm) 2490 X 600 2990 X 600 3290 X 600 3590 X 600

Separación de apoyos (mm) 620 - 830 1245 745 - 990 1495 822 - 1010 - 1645 718 - 898 - 1197

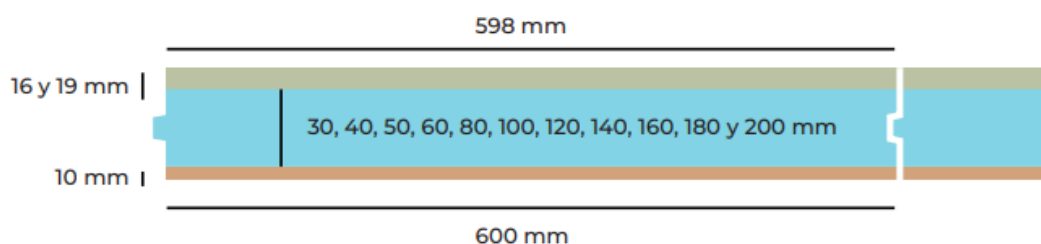
## TABLA DE CARGAS

Largo del panel (mm)	2490	2990	3290	3590
Luces de apoyo (mm)	1245	1495	1645	1795

Grosos			Mecánica (3 apoyos) Flecha L/300 – Carga en kg/m <sup>2</sup>				Espesor (mm)	Transmisión térmica U (W/m <sup>2</sup> K) Cara Superior		Peso (kg/m <sup>2</sup> )	N.º de paneles en el palet
Interior	Núcleo	Superior						H 16 mm	H 19 mm		
10	30	16	206	172	158	0	30	0,797	0,784	16,18	40
10	40	16	277	230	210	0	40	0,642	0,633	16,48	34
10	50	16	348	290	264	235	50	0,564	0,557	16,78	30
10	60	16	416	345	315	290	60	0,486	0,481	17,08	26
10	80	16	558	464	420	385	80	0,381	0,377	17,68	20
10	100	16	692	575	528	478	100	0,328	0,326	18,28	18
10	120	16	830	690	630	580	120	0,279	0,277	18,88	16
10	140	16	970	808	735	673	140	0,230	0,229	19,48	14
10	160	16	1110	925	840	768	160	0,203	0,203	20,08	12
10	180	16	1250	1040	950	870	180	0,187	0,186	20,68	10
10	200	16	1380	1130	1050	960	200	0,174	0,173	21,28	10

\*Valores indicativos para los diferentes espesores fabricados por Panel Sandwich Group. Para más información, póngase en contacto con su representante comercial.  
 (\*\*\*) Este tamaño sólo puede fabricarse con ambas caras en aglomerado hidrófugo de 19 mm..

## SECCIÓN TRANSVERSAL



## IMÁGENES

