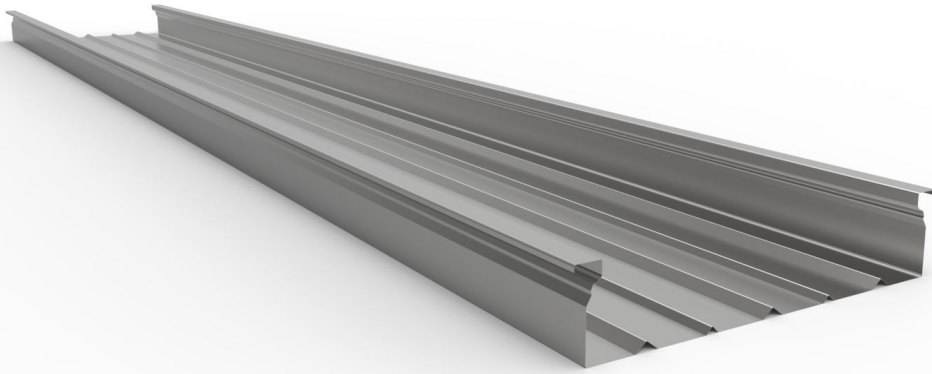


BANDEJA AUTOPORTANTE



Acabado
Prelacado
Galvanizado

Uso
Cubiertas
Fachadas

Espesores
Hasta 1.2mm

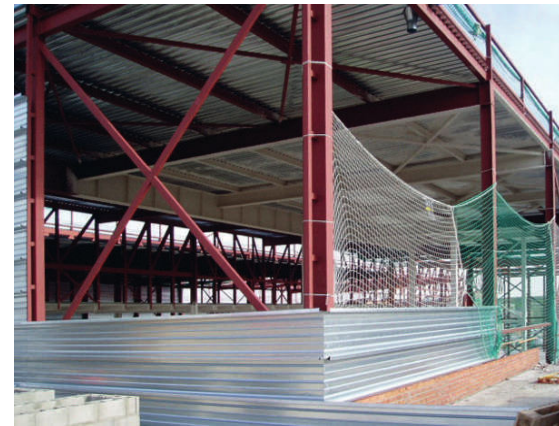
Modelos
90.380
130.600



* Imagen correspondiente al modelo de bandeja autoportante de 130.600

Uso y aplicaciones de la bandeja autoportante

Las bandejas autoportantes sirven como sustitución o refuerzo de las correas, tanto en cubierta como en fachada, suponiendo una importante mejora en la instalación de paneles sandwich y chapa simple. Estas placas permiten plantar estructuras rápidamente sobre las que fijar la capa exterior a la vez que aumentan el aislamiento, tanto térmico como acústico. Para conseguir la protección más adecuada a cada proyecto, las bandejas se fabrican en espesores de hasta 1.2 mm y largos de 14 metros. Para ofrecer la máxima resistencia, las bandejas autoportantes disponen de acabados prelacados o galvanizados según las actividades que vaya a acoger la instalación. Incorporan un suave solape que favorece el montaje a la vez que proteger frente a filtraciones y humedades.



Características técnicas de la bandeja autoportante

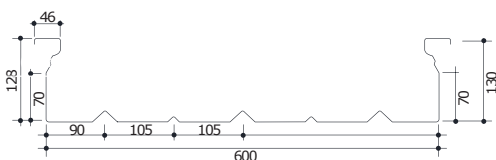
Características geométricas bandeja autoportante **130.600**

Características Geométricas			
Característica	Valor	Unidades	Tolerancia / Norma
Canto de perfil (h)	130	mm	±1,5 EN 508-1
Canto de los rigidizadores	25.75	mm	+3/-1 EN 508-1
Paso de onda	105/90	mm	±3,0 EN 508-1
Ancho de la cresta y valle	60/600	mm	+4/-1 EN 508-1
Ancho útil (w)	600	mm	(±0,1 · h) _v ≤15 EN 508-1
Radio de plegado (r)	3	mm	±2,0 EN 508-1
Longitud (l)	1.600 a 14.000	mm	+20/-5 EN 508-1

Características geométricas bandeja autoportante **90.380**

Características Geométricas			
Característica	Valor	Unidades	Tolerancia / Norma
Canto de perfil (h)	90	mm	±1,5 EN 508-1
Canto de los rigidizadores	12.55	mm	+3/-1 EN 508-1
Paso de onda	120/70	mm	±3,0 EN 508-1
Ancho de la cresta y valle	30/380	mm	+4/-1 EN 508-1
Ancho útil (w)	380	mm	(±0,1 · h) _v ≤15 EN 508-1
Radio de plegado (r)	3	mm	±2,0 EN 508-1
Longitud (l)	1.600 a 14.000	mm	+20/-5 EN 508-1

Peso	ESPESOR (mm)					
	0.50	0.60	0.70	0.80	1.00	1.20
	6,67	8,00	9,34	10,67	13,33	15,99



Peso	ESPESOR (mm)					
	0.50	0.60	0.70	0.80	1.00	1.20
	6.56	7.87	9.18	10.50	13.12	15.74

