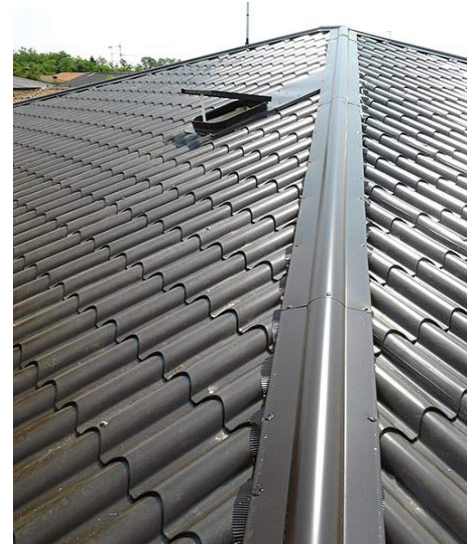
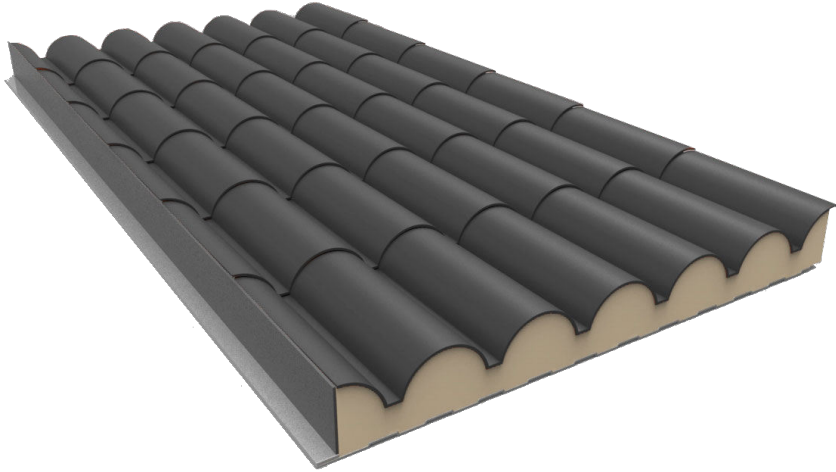


PANEL TEJA GRIS PIZARRA



Datos técnicos del Panel Teja Gris Pizarra

Cara exterior

Acero prelacado

Aislante

Poliuretano (PUR) y
Poli-isocionurato (PIR)

Espesores medios

45 - 55 - 65

Largos

Hasta 16,2 m

Cara interior

Acero prelacado

Colores disponibles



Teja Roja
RAL 8004



Albero
Envejecido



Gris Pizarra
RAL 7022



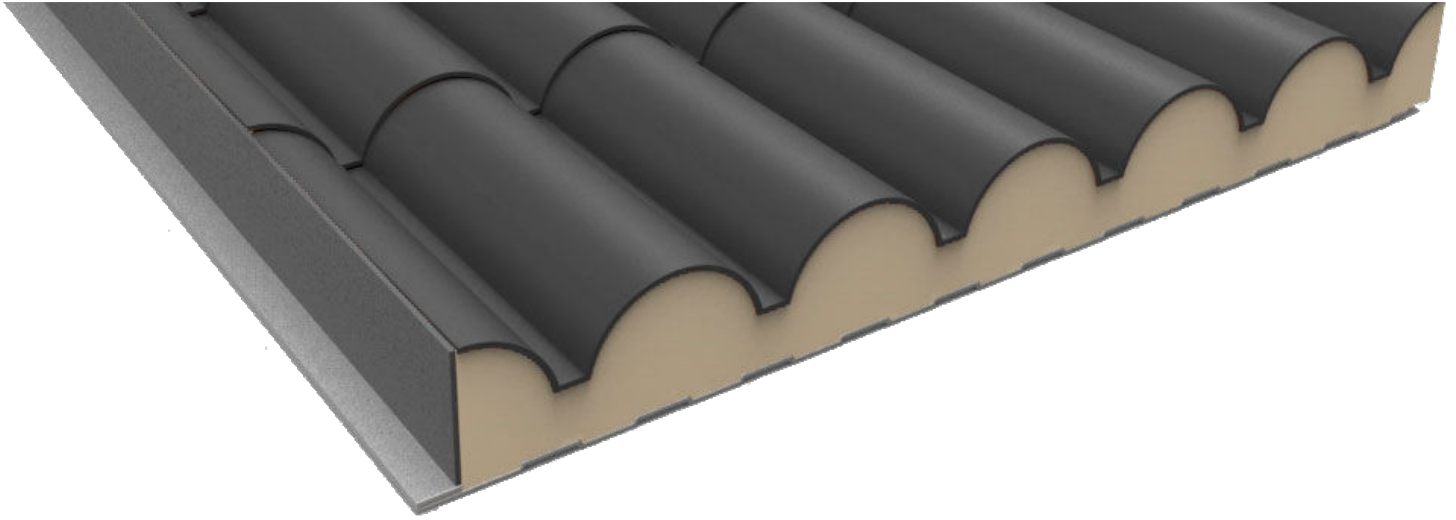
Imitación madera
(interior)



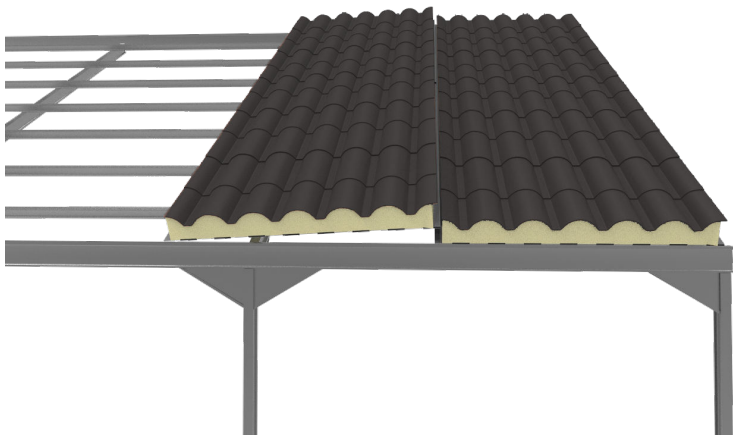
Características del Panel Teja Gris Pizarra

Panel de cubierta con una chapa exterior en imitación teja y núcleo aislante de espuma PUR o PIR de alta densidad, unos 40 kg/m³. Se trata de un panel sandwich con un acabado estético sobresaliente, además de gran resistencia mecánica y elevado aislamiento térmico; por todo ello, está especialmente recomendado para uso residencial. Disponemos de varios acabados exteriores, como teja roja, albero envejecido y gris pizarra, mientras que el interior puede fabricarse en los colores estándar o en imitación madera. La instalación es muy sencilla, al solaparse un panel sobre el siguiente y atornillarse directamente a la estructura. De esta manera se reducen costes para obtener un resultado espectacular.

PANEL TEJA GRIS PIZARRA

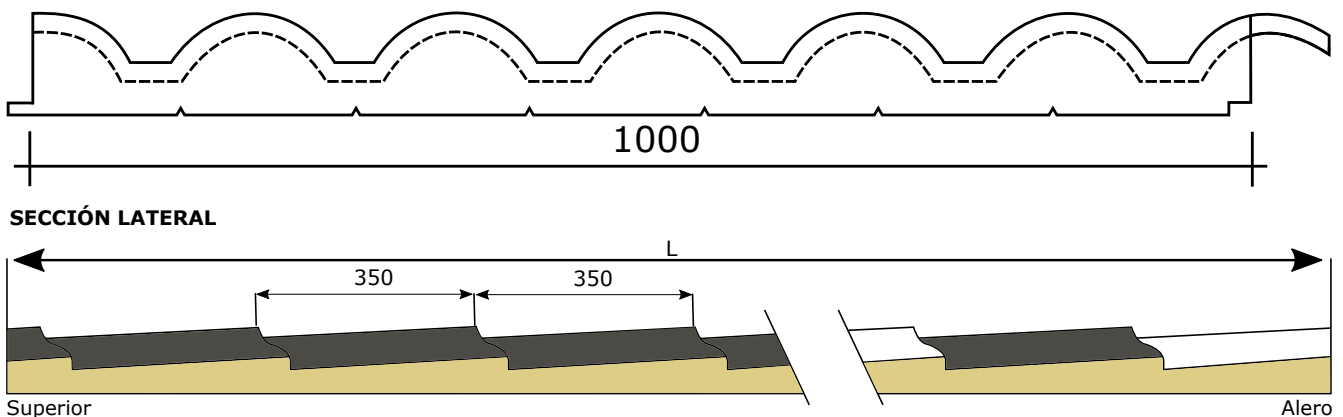


Detalles de montaje del Panel Teja Gris Pizarra



En la instalación del Panel Teja debemos asegurar el correcto solape entre dos placas adyacentes, de forma que la junta EPDM proteja el encuentro de posibles condensaciones. El panel se fija directamente a la estructura desde el pico de la teja con la tornillería autotaladrante proporcionada que asegura una correcta fijación y estanqueidad. Aunque el poliuretano no es un material hidrófilo, se recomienda completar la instalación con los remates oportunos para cerrar el núcleo y garantizar la máxima protección durante la larga vida útil de la instalación.

Sección del Panel Teja Gris Pizarra



PANEL TEJA GRIS PIZARRA

Características técnicas del Panel Teja Gris Pizarra

Espesor (mm)	Luz (mm) para 1 vano						
	1050	1400	1750	2100	2450	2800	3150
45	270	128	71	52	-	-	-
55	320	190	115	85	60	-	-
65	415	250	175	130	105	80	54

	Espesor del panel (mm)		
	45	55	65
Longitud del panel (mm)	Estándar de 2100 mm a 16000 mm		
Anchura del panel (mm)	1000 mm		
Densidad del núcleo (kg/m ³)	40 kg/m ³ (± 2)		
Conductividad térmica (W/mK)	0,025		
Coefficiente de transmisión térmica (W/m ² K)	0,48	0,38	0,32
Paneles por paquete estándar	10	9	8
Peso del panel (kg) por metro lineal Espesor Acero: 0,5 mm ± 0,1mm	10,24	10,62	11,01
SBI Clasificación al fuego (PUR-UNE 13501-1)	Bs3d0		Cs3d0
SBI Clasificación al fuego (PIR-UNE 13501-1)	Bs2d0		

Desviación (mm)		
Largo	L ≤ 3 m	± 5 mm
	L > 3 m	± 10 mm
Ancho útil	± 2 mm	
Espesor	D ≤ 100 mm	± 2 mm
	D > 100 mm	± 2 %
Desviación de la perpendicularidad	6 mm	
Desalineamiento de los parámetros metálicos internos	± 3 mm	
Acoplamiento chapas inferiores	F = 0 + 3 mm	



Valores orientativos según grados de equivalencia a los distintos grosores de Panel Sandwich Group. Para más información, consulte a su comercial.